



Il Giappone – SCHEDA PAESE 2021



Indice

1. Prefazione
2. Introduzione
3. Indice
4. Geografia
5. Popolazione
6. Popolazione (II)
7. Contesto politico
8. Contesto politico – Circolarità
9. Politica Green
10. Woven City Project
11. Scenario politico I– Digitalizzazione
12. Scenario politico II – Suga & Abenomics
13. Economia
14. Agricoltura
15. Industria
16. Infrastrutture
17. Materie prime e risorse
18. Scambi con l'estero
19. Scambi con l'estero (II)
20. Economic Partnership Agreement – EPA
21. Dove investire
22. Cosa vendere
23. Aziende leader nel settore food & beverage
24. Prodotti farmaceutici di base e preparati
25. Aziende leader nel settore costruzioni
26. Aziende leader nel settore tessile
27. Import/Export 2019-2020
28. Import/Export 2019-2020

Japan Italy Economic Federation

Japan Italy Economic Federation (JIEF), fondata nel 2015, con sedi a Tokyo e Fukuoka, è un'organizzazione giapponese vicina al sistema confindustriale che raggruppa grandi aziende di ogni settore con interessi rivolti all'Italia e coinvolge nelle proprie attività soggetti pubblici e privati italiani e giapponesi.

La federazione intende svolgere un ruolo pubblico di primo piano, tramite il supporto e la collaborazione con istituzioni, organi di stampa e autorità politiche.

Mediante attività costanti e la realizzazione di progetti mirati, JIEF si prefigge di promuovere le relazioni tra Giappone e Italia, rafforzare i rapporti politici ed economici e testimoniare l'amicizia e la vicinanza che storicamente ha sempre legato i due paesi.

Introduzione

Questa presentazione ha lo scopo di illustrare sinteticamente e senza alcuna pretesa di esaustività la situazione interna della terza economia del pianeta, analizzandone gli aspetti socio-economici e i rapporti con i mercati esteri.

Nonostante la globalizzazione e l'intensificazione degli scambi, dei flussi migratori e degli investimenti su scala mondiale, il Giappone è riuscito a mantenere intatta la propria identità grazie a un forte spirito nazionalistico e a una cultura unica e fortemente attrattiva.

Geografia

Il Giappone è uno **stato insulare** composto da ben 6852 isole e si estende nell'area compresa tra il mare di Okhotsk nel nord, fino al mar Cinese Orientale e Taiwan nel sud, per una superficie di 377,976.41 km².

Il 97% della superficie terrestre del Giappone è composto dalle quattro isole principali:

- Honshu (本州)
- Hokkaido (北海道)
- Kyushu (九州)
- Shikoku (四国).



Popolazione



Abitanti: 126,440,000

Densità: 343 ab/kmq

91.7 % della popolazione è urbana

Minoranze etniche:

Cinesi (0,64%)

Coreani (0,4%)

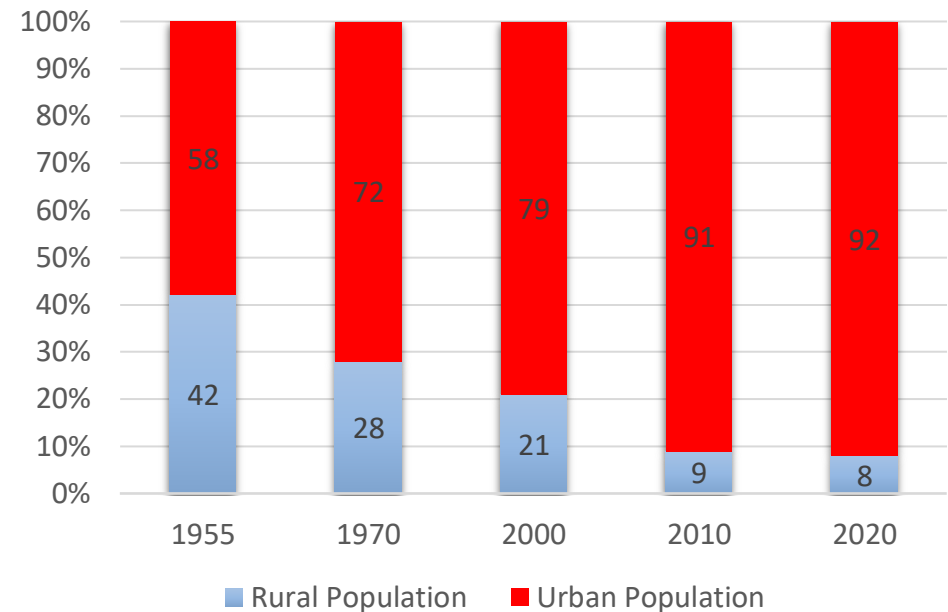
Vietnamiti (0,28%)

Filippini (0,23%)

Brasiliiani (0,17%)

Lingua: giapponese

Popolazione urbana e rurale 1955-2020



Popolazione (II)

Problemi:

- **Invecchiamento della popolazione**

2.08 il numero di persone di età compresa tra i 15 e 64 anni per ogni persona di 65+ anni

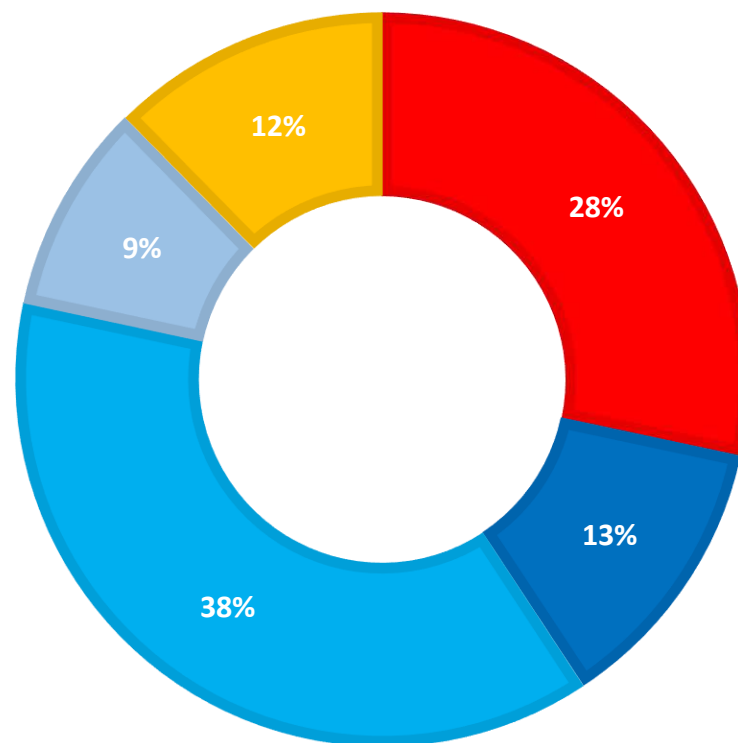
- **Calo demografico** a causa del basso tasso di fecondità totale (TFT)

1.4 nascite per donna

(un Total Fertility Rate <2,1 causa un declino della popolazione)

POPOLAZIONE PER FASCE D'ETÀ

■ 65+ ■ 55-64 ■ 25-54 ■ 15-24 ■ 0-14



Contesto politico

Forma di Governo: **Democrazia parlamentare con monarchia costituzionale**

Amministrazione del territorio: 47 prefetture

Capo dello Stato: Imperatore NARUHITO (dal 1.05.2019)

Capo del Governo: **Primo Ministro Yoshihide SUGA**

(dal 16.09.2020, succeduto a Shinzō ABE, dimessosi per problemi di salute)

Vice Primo Ministro: Tarō ASŌ (dal 26.12.2012)

Ministro degli Affari Esteri: Toshimitsu MOTEGI

(dal 11.09.2019)



Suga Yoshihide
(Primo Ministro e Presidente del Partito
Liberal Democratico dal 2020)

Contesto politico – CIRCULARITÀ



La grossa sfida degli anni 20 per il governo Suga sarà quella di rendere sostenibile lo sviluppo economico del paese.

Il settore energetico dipende per il 70% da combustibili fossili, che sono la fonte primaria di emissioni di CO₂ in Giappone.

Suga lancia il progetto «**Carbon Neutrality 2050**», per il quale punta ad abbassare drasticamente l'impatto ambientale prodotto dall'industria energetica, massimizzare l'energia ottenuta da fonti rinnovabili e rendere il mercato più resiliente alle crisi.

Politica GREEN

La “**strategia di crescita verde**” annunciata il 25 Dicembre 2020 identifica 14 settori, quali l'**eolico offshore**, l'**idrogeno**, l'**ammoniaca da carburante**, le **automobili e batterie ricaricabili**, con una *road map* per ciascuno. In particolare prevede:

- Aumento del 30-50% della domanda sull'elettricità entro il 2050
- Triplicare le energie rinnovabili a disposizione del Giappone di circa il 50-60% rispetto al livello attuale
- Massimizzare utilizzo del nucleare come fonte di energia stabile e pulita
- Eliminare i veicoli a benzina entro il 2035, passando a veicoli ibridi e a celle a combustibile
- Ridurre il costo delle batterie a circa 79 euro per kWh entro il 2030
- Costruire case ed edifici con tecnologie a zero emissioni entro il 2030
- Navi marittime alimentate a idrogeno e ammoniaca

Fondo verde con una capacità iniziale di **16 miliardi di euro**, con crescita annuale di oltre 700 miliardi entro il 2030 e di 1.500 miliardi entro il 2050.

WOVEN CITY PROJECT

Woven City è la **città-laboratorio** completamente **sostenibile** e a **zero emissioni** pensata da Toyota che sorgerà ai piedi del monte Fuji nel 2021.

Il progetto prevede l'utilizzo di **nuove tecnologie** in un ambiente reale, come la guida automatizzata, la mobilità personale, la robotica e l'intelligenza artificiale (AI).

La città sarà alimentata da **elettricità** proveniente da celle a combustibile idrogeno-ossigeno e pannelli solari.

Gli edifici saranno quasi interamente realizzati **in legno** per ridurre al minimo le emissioni di CO2 e le case utilizzeranno **l'intelligenza artificiale** per monitorare lo stato di salute delle persone.

Scenario politico (I) DIGITALIZZAZIONE

Il nuovo Primo ministro Suga ha indicato la **trasformazione digitale** come il tema più urgente a livello nazionale.

Partendo da una digitalizzazione già molto avanzata, il paese intraprenderà un'evoluzione ad una maggiore digitalizzazione soprattutto nella **burocrazia** (investimenti in infrastrutture di cloud computing), nell'**e-commerce** e nei sistemi di **pagamento**, dove è presente un ingente volume di utilizzo di valute parallele allo yen.



Scenario politico (II) SUGA & ABENOMICS

Gli effetti immediati dell'Abenomics hanno aumentato il PIL, ma hanno ridotto il potere d'acquisto dei salari. Il paese dovrà quindi rendersi più competitivo a livello internazionale per riequilibrare la ricchezza effettiva.

Per sostenere la popolazione nel passaggio dal breve al medio termine, il Governo incentiverà i consumi interni, come è il caso del progetto Go To Travel Japan, che offre ampi sconti ai viaggi all'interno del territorio nazionale.

Il Governo investe indirettamente su ricerca e sviluppo, aumentando l'imposta di credito dal 5% al 30% per le aziende in difficoltà, e dal 5% al 20% sugli stipendi dei neo-assunti.

Economia



PIL
4,910.58 Miliardi
USD



Inflazione
0.09 %



Debito estero
4833
Miliardi USD



**Tasso di
crescita economica**
-5.273 %



Disoccupazione
2,9%



Debito Interno
198,40% del PIL

Agricoltura



PRODUZIONE AGRICOLA

Riso, orzo e frumento, patate e patate dolci, barbabietole da zucchero, canna da zucchero, mandarini, cavoli, cipolle e, seppur in misura minore meloni, pomodori, cocomeri, mele, pesche, pere e altri agrumi, soia, tè e tabacco.



PESCA

Sardine, gamberetti, calamari, costardelle, sgombri, godi, salmoni, lucci, tonni, pagelli, bonitas e granchi; è inoltre rilevante la raccolta di alghe marine, usate sia per scopi farmaceutici che per scopi alimentari.



L'agricoltura è intensiva e vengono fatti spesso 2 o più raccolti l'anno, ma il terreno si sta impoverendo, a causa anche dell'abbondante uso di concimi e prodotti chimici.



LEGNAME

Settore di grande importanza poiché 2/3 della superficie del Giappone è coperta da foreste.



Rilancio dell'agricoltura nazionale al fine di limitare la dipendenza agricola del mercato interno giapponese rispetto al resto del mondo.



ALLEVAMENTO

È scarso e riguarda principalmente bovini e suini e l'allevamento specializzato di bachi da seta.

Industria



TECNOLOGIA

Importanti investimenti nel settore. Leader mondiale in molti settori produttivi come automobili, motociclette, strumenti ottici ed elettronici.



FIBRE E TESSUTI

Settore molto importante anche se in declino rispetto a qualche anno fa. Tendenza ad insediare nuovi stabilimenti in altri Paesi, dove il costo della manodopera è più basso. Seta e fibre tessili artificiali e sintetiche.



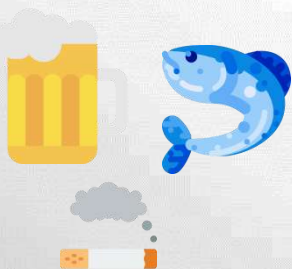
Industria **SIDERURGICA**

Acciaio, ghisa, ferroleghie, alluminio, rame, zinco.



CANTIERI NAVALI

Leader nella produzione di navi e petroliere.



ALIMENTARE

Zuccherifici, conservifici del pesce, fabbriche di conserve di frutta e verdura, saké e birra, tabacco.

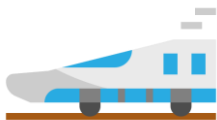


COSTRUZIONI

Settore molto importante grazie ai massicci investimenti pubblici.

Infrastrutture

La rete dei trasporti ferroviari, automobilistici, marittimi, aerei è estesa e capillare.



RETE FERROVIARIA

Si estende per circa 27.500 km, molto efficiente e puntuale.

Lo Shinkansen, il “treno proiettile”, percorre quotidianamente, con più corse giornaliere, tutto il Giappone.



TRASPORTI AEREI molto efficienti.

A Tokyo i nodi nevralgici sono Narita, che serve i voli internazionali, e Haneda, il principale fulcro nazionale. Kansai, modernissimo aeroporto costruito su un'isola artificiale di fronte alle coste di Osaka che serve anche le città di Kobe e Kyoto.



RETE STRADALE

Si estende per oltre un milione di chilometri, di cui 5.600 sono costituiti da autostrade.

PROBLEMA: il crescente numero di autoveicoli in circolazione e le difficoltà di espansione della rete derivanti dalla struttura morfologica del territorio hanno contribuito al crescente congestionamento delle strade.



Il TRASPORTO MARITTIMO

è di vitale importanza per il Paese, che si avvale per i propri traffici di numerose basi portuali fra le quali spicca per importanza, accanto a Tokyo ed Osaka, quella di Kobe.

Materie prime e risorse

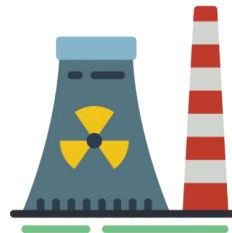
Esclusi alcuni giacimenti di carbone e metalli minori (calcario, ferro e zinco), il Giappone è **sprovvisto di materie prime**.

Dipendenza dal **petrolio** e
dall'**energia elettrica** proveniente
dall'**estero**



Lo Stato impone severi programmi
di risparmio ed ottimizzazione delle
risorse

Necessità di ricorrere
all'**energia nucleare**



L'80% del fabbisogno energetico
è importato

Scambi con l'estero

Abenomics → maggiore apertura verso i mercati esteri e commercio multilaterale.

Accordo di Partenariato Trans Pacifico

30 dicembre 2018


Concluso con gli 11 Stati
dell'Asia Pacifica.



Accordo di Partenariato Economico con l'Unione Europea

1° febbraio 2019

Buone prospettive di crescita di
medio periodo, confermate
anche dalle analisi delle
principali Istituzioni finanziarie
internazionali.



Scambi con l'estero (II)

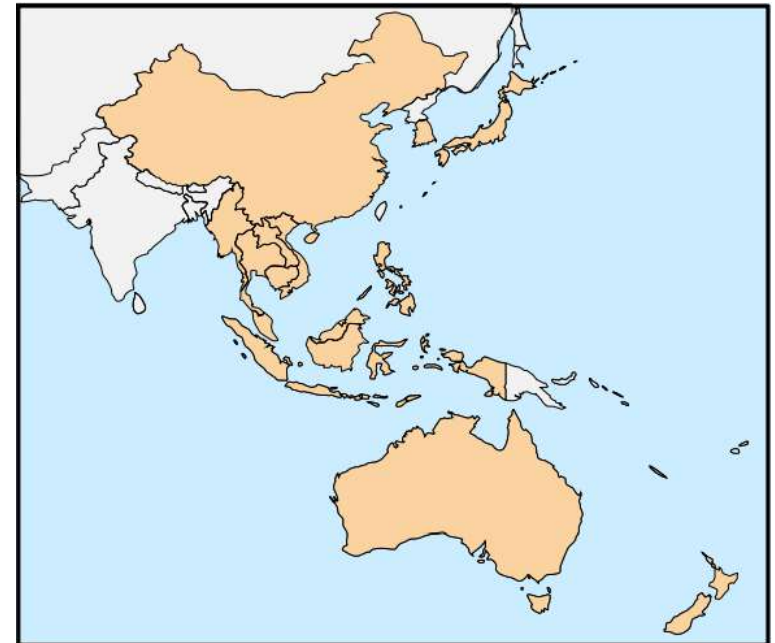
Partenariato Economico Globale Regionale

15 novembre 2020

Accordo di **libero scambio** nella regione dell'Asia Pacifica concluso con i 10 stati dell'ASEAN, Cina, Corea del Sud, Australia e Nuova Zelanda.

Per il Giappone si tratta del primo Accordo di Partenariato Economico con la Cina e la Corea del Sud.

I 15 paesi membri costituiscono circa il 30% della popolazione e del PIL mondiale, rendendolo il **più grande blocco commerciale**.

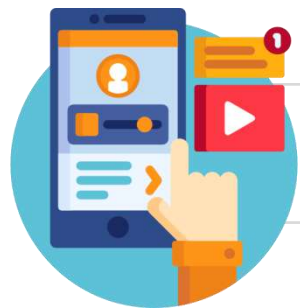


Economic Partnership Agreement – EPA

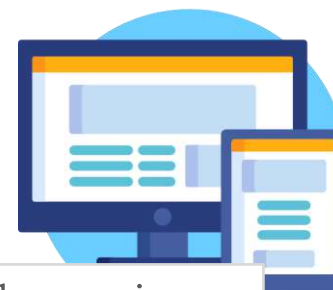
L'Economic Partnership Agreement è entrato in vigore il 1° febbraio 2019.

- Soppressione dei dazi progressiva che arriverà a riguardare il 99% dei prodotti
- 10 anni di negoziato
- Questo accordo ha dato origine all'area di libero scambio più grande al mondo, equivalente a circa 1/3 del PIL mondiale
- Previsto un **+13,2%** sull'export UE nel breve periodo, pari a 13,5 mld di euro circa
- Liberalizzazione iniziale del 91% delle importazioni dei prodotti UE in Giappone

Dove investire



Servizi di informazione e comunicazione



Computer e prodotti di elettronica e ottica; apparecchi elettromedicali, apparecchi di misurazione e orologi

Attività professionali, scientifiche e tecniche



Prodotti farmaceutici di base e preparati farmaceutici



Energia elettrica, gas, vapore e aria condizionata (anche da fonti rinnovabili)

Cosa vendere

Bevande



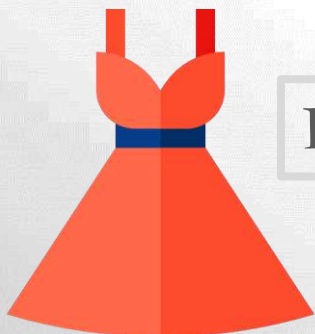
Costruzioni



Prodotti farmaceutici di base e preparati farmaceutici



Prodotti tessili



Prodotti alimentari



Aziende leader nel settore: bevande e prodotti alimentari

Di particolare importanza è il settore enologico.

«Boom» della gastronomia italiana.

A partire dalla metà degli anni '90, l'export alimentare italiano nel mercato giapponese è più che raddoppiato.

3000 Anni di Vino Italiano

Evento che dal 2011 annualmente introduce vini italiani nel mercato nipponico.



Foodliner Ltd.

Fatturato: Da 20 a 25 mln di €

monfe
discover & taste ITALIA

Monte Bussan K.K.

Fatturato: Oltre 50 milioni di €

株式会社 メモス ファミリーセール
Family sale

Memo's Co., Ltd.

Fatturato: Da 20 a 25 mln di €

JET 日欧商事株式会社
SPECIALISTA DELL'ITALIA
私たちはイタリアのスペシャリストです

Japan Europe Trading Co., Ltd.

Fatturato: Oltre 50 milioni di €

明日につながる笑顔を創る
光が丘興産株式会社

Hikarigaoka Corp.

Fatturato: Oltre 50 mln di €



Prodotti farmaceutici di base e preparati farmaceutici

L'Italia è storicamente tra i più importanti fornitori mondiali di principi attivi farmaceutici.

L'85% del fatturato dei produttori italiani proviene dall'esportazione.

Si prevede che nel 2050 un terzo della popolazione giapponese sarà costituito da anziani.

Il sistema sanitario nipponico risulta attualmente in forte espansione e una buona percentuale di questa crescita è rappresentata dal settore dei farmaci su ricetta.



Otsuka Pharmaceutical Co., Ltd.

Fatturato: Oltre 50 mln di €



Astellas Pharma Inc.

Fatturato: Oltre 50 mln di €



Takeda Pharmaceutical Co., Ltd.

Fatturato: Oltre 50 mln di €



Daiichi-Sankyo

Daiichi Sankyo Co., Ltd.

Fatturato: Oltre 50 mln di €



Eisai Co., Ltd.

Fatturato: Oltre 50 mln di €

Aziende leader nel settore: costruzioni

Smart House: gli utilizzatori di materiali da costruzione e i costruttori di case cercano materiali che possano soddisfare le esigenze del mercato attuale, ossia quelli ecologici e sostenibili che seguono questa tendenza mondiale.



SEKISUI HOUSE

Sekisui House, Ltd.

Fatturato: Oltre 50 mln di €



KAJIMA CORPORATION

Kajima Corp.

Fatturato: Oltre 50 mln di €



TAISEI

Taisei Corp.

Fatturato: Oltre 50 mln di €



Daiwa House

Daiwa House Industry Co., Ltd.

Fatturato: Oltre 50 mln di €

Today's Work, Tomorrow's Heritage



Shimizu Corp.

Fatturato: Oltre 50 mln di €



Aziende leader nel settore: prodotti tessili

Il settore della moda continua a beneficiare di una domanda in generale sostenuta, in ragione della qualità e dell'unicità dei prodotti italiani.

Il Giappone continua a rappresentare una buona fetta del mercato del lusso mondiale (circa il 15%, secondo solo agli Stati Uniti).

FIVE FOXes CO., LTD.

Five Foxes Co., Ltd.
Fatturato: Oltre 50 mln di €



Wacoal Holdings Corp.
Fatturato: Oltre 50 mln di €

ITOKIN
Styling the Next

Itokin Inc.
Fatturato: Oltre 50 mln di €

ONWARD

Onward Holdings Co., Ltd.
Fatturato: Oltre 50 mln di €



World Co., Ltd.
Fatturato: Oltre 50 mln di €



Import/Export 2019-2020

Italia-Giappone: principali prodotti (ATECO3) esportati ed importati

	Importazioni			Esportazioni		
	2019 gen-ott	2020 gen-ott	Var %	2019 gen-ott	2020 gen-ott	Var %
291 - Autoveicoli	650.486	544.190	-16,3	621.600	597.107	-3,9
281 - Macchine di impiego generale	432.839	247.755	-42,8	143.736	86.931	-39,5
212 - Medicinali e preparati farmaceutici	114.079	246.483	116,1	381.715	394.804	3,4
309 - Mezzi di trasporto n.c.a.	227.805	214.844	-5,7	46.063	43.759	-5,0
201 - Prodotti chimici di base, fertilizzanti e composti azotati, materie plastiche e gomma sintetica in forme primarie	226.563	207.953	-8,2	225.486	242.839	7,7
289 - Altre macchine per impieghi speciali	259.490	142.858	-44,9	166.095	129.448	-22,1
282 - Altre macchine di impiego generale	174.716	127.702	-26,9	152.591	124.231	-18,6
293 - Parti ed accessori per autoveicoli e loro motori	130.920	113.858	-13,0	77.637	54.642	-29,6
325 - Strumenti e forniture mediche e dentistiche	104.332	96.019	-8,0	73.368	64.581	-12,0
265 - Strumenti e apparecchi di misurazione, prova e navigazione; orologi	78.456	60.629	-22,7	120.481	66.682	-44,7
205 - Altri prodotti chimici	59.987	55.436	-7,6	50.442	42.584	-15,6
139 - Altri prodotti tessili	65.310	53.826	-17,6	33.842	24.023	-29,0
222 - Articoli in materie plastiche	54.235	52.388	-3,4	26.491	25.876	-2,3
221 - Articoli in gomma	59.433	50.889	-14,4	24.223	17.293	-28,6
284 - Macchine per la formatura dei metalli e altre macchine utensili	122.877	49.050	-60,1	57.433	33.765	-41,2
132 - Tessuti	61.447	47.157	-23,3	125.834	74.215	-41,0
271 - Motori, generatori e trasformatori elettrici; apparecchiature per la distribuzione e il controllo dell'elettricità	44.596	34.878	-21,8	40.732	42.614	4,6
261 - Componenti elettronici e schede elettroniche	36.369	34.341	-5,6	9.729	4.271	-56,1
244 - Metalli di base preziosi e altri metalli non ferrosi; combustibili nucleari	37.018	33.936	-8,3	19.018	21.215	11,6
211 - Prodotti farmaceutici di base	21.933	31.089	41,7	86.367	96.038	11,2

Fonte: <https://www.ice.it/it/statistiche/tavolepaesi.aspx?IdPaese=732&IdTavola=2>

Import/Export 2019-2020

Italia-Giappone: principali prodotti (ATECO3) esportati ed importati

	Esportazioni			Importazioni		
	2019 gen-ott	2020 gen-ott	Var %	2019 gen-ott	2020 gen-ott	Var %
120 - Tabacco	841.474	990.372	17,7	37	40	7,0
291 - Autoveicoli	621.600	597.107	-3,9	650.486	544.190	-16,3
141 - Articoli di abbigliamento, escluso l'abbigliamento in pelliccia	716.511	584.669	-18,4	18.361	16.126	-12,2
212 - Medicinali e preparati farmaceutici	381.715	394.804	3,4	114.079	246.483	116,1
151 - Cuoio conciato e lavorato; articoli da viaggio, borse, pelletteria e selleria; pellicce preparate e tinte	444.924	356.121	-20,0	5.672	4.233	-25,4
201 - Prodotti chimici di base, fertilizzanti e composti azotati, materie plastiche e gomma sintetica in forme primarie	225.486	242.839	7,7	226.563	207.953	-8,2
303 - Aeromobili, veicoli spaziali e relativi dispositivi	185.223	173.436	-6,4	23.875	10.744	-55,0
263 - Apparecchiature per le telecomunicazioni	16.537	168.872	921,2	27.985	14.775	-47,2
110 - Bevande	175.069	146.083	-16,6	1.370	1.212	-11,6
152 - Calzature	170.239	139.476	-18,1	3.018	2.520	-16,5
289 - Altre macchine per impieghi speciali	166.095	129.448	-22,1	259.490	142.858	-44,9
282 - Altre macchine di impiego generale	152.591	124.231	-18,6	174.716	127.702	-26,9
103 - Frutta e ortaggi lavorati e conservati	111.397	116.694	4,8	1.560	935	-40,1
211 - Prodotti farmaceutici di base	86.367	96.038	11,2	21.933	31.089	41,7
107 - Prodotti da forno e farinacei	81.188	94.253	16,1	242	209	-13,4
281 - Macchine di impiego generale	143.736	86.931	-39,5	432.839	247.755	-42,8
143 - Articoli di maglieria	85.665	80.153	-6,4	2.937	2.866	-2,4
104 - Oli e grassi vegetali e animali	100.413	78.382	-21,9	535	1.388	159,7
132 - Tessuti	125.834	74.215	-41,0	61.447	47.157	-23,3
108 - Altri prodotti alimentari	74.734	72.949	-2,4	4.575	4.281	-6,4

Fonte: <https://www.ice.it/it/statistiche/tavolepaesi.aspx?IdPaese=732&IdTavola=2>

-
- I contenuti del presente documento sono rielaborazioni originali a cura della JAPAN ITALY ECONOMIC FEDERATION con contributi di cui è sempre citata la fonte. I testi, anche se curati con scrupolosa attenzione, non possono comportare specifiche responsabilità per involontari errori o inesattezze.
 - Ultima modifica: Aprile 2021

© 2021 *Copyrights* – JIEF